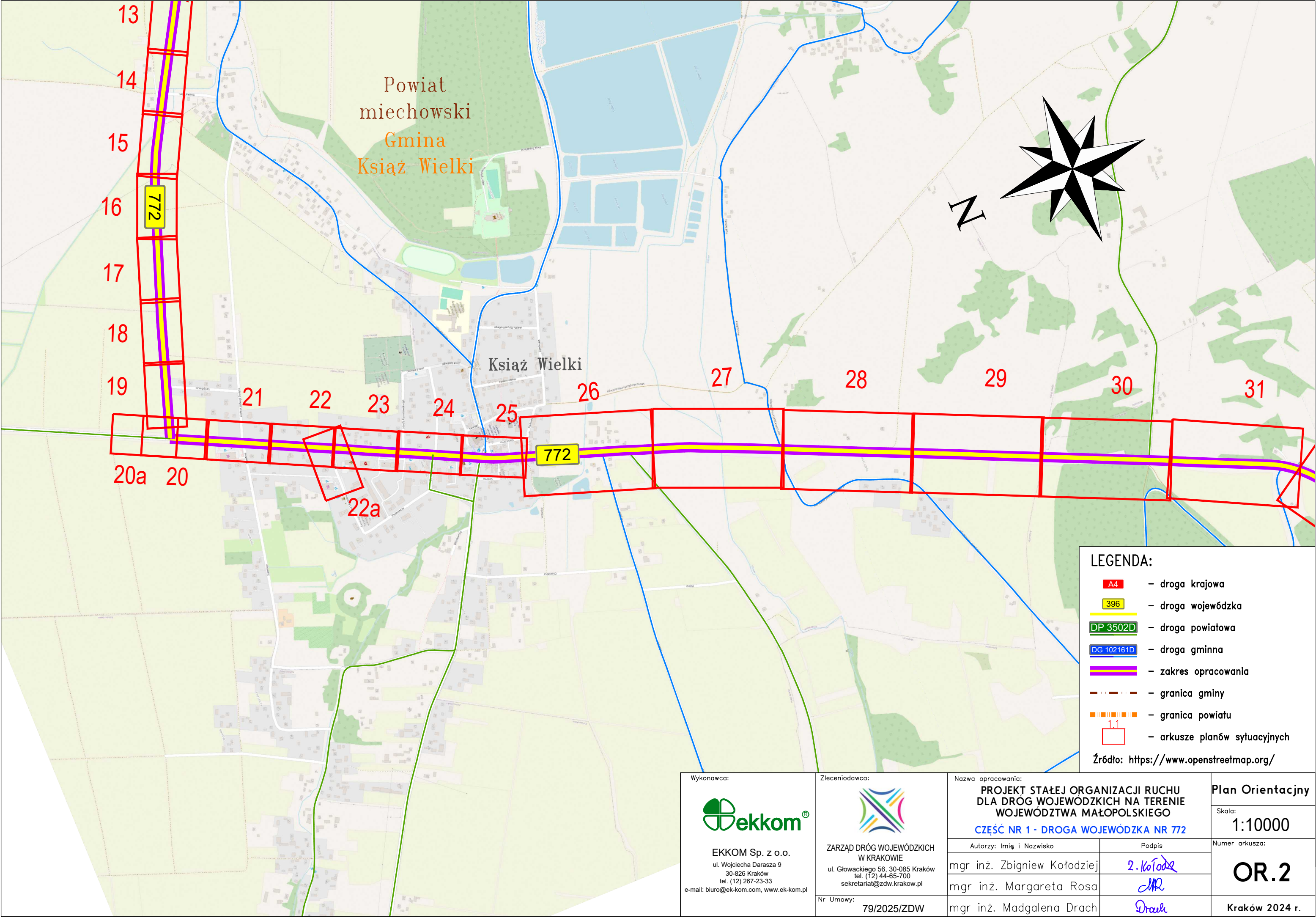


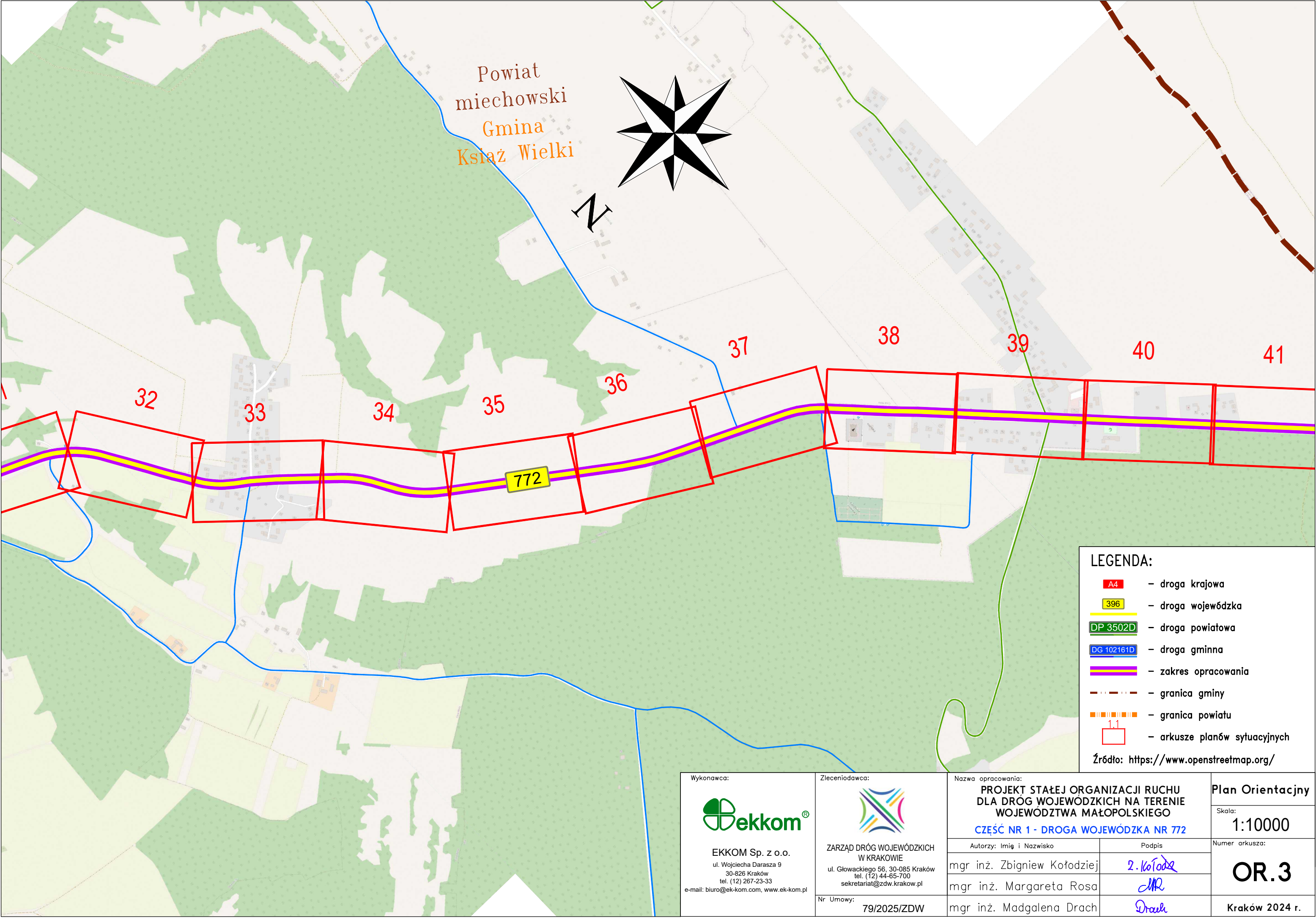
LEGENDA:

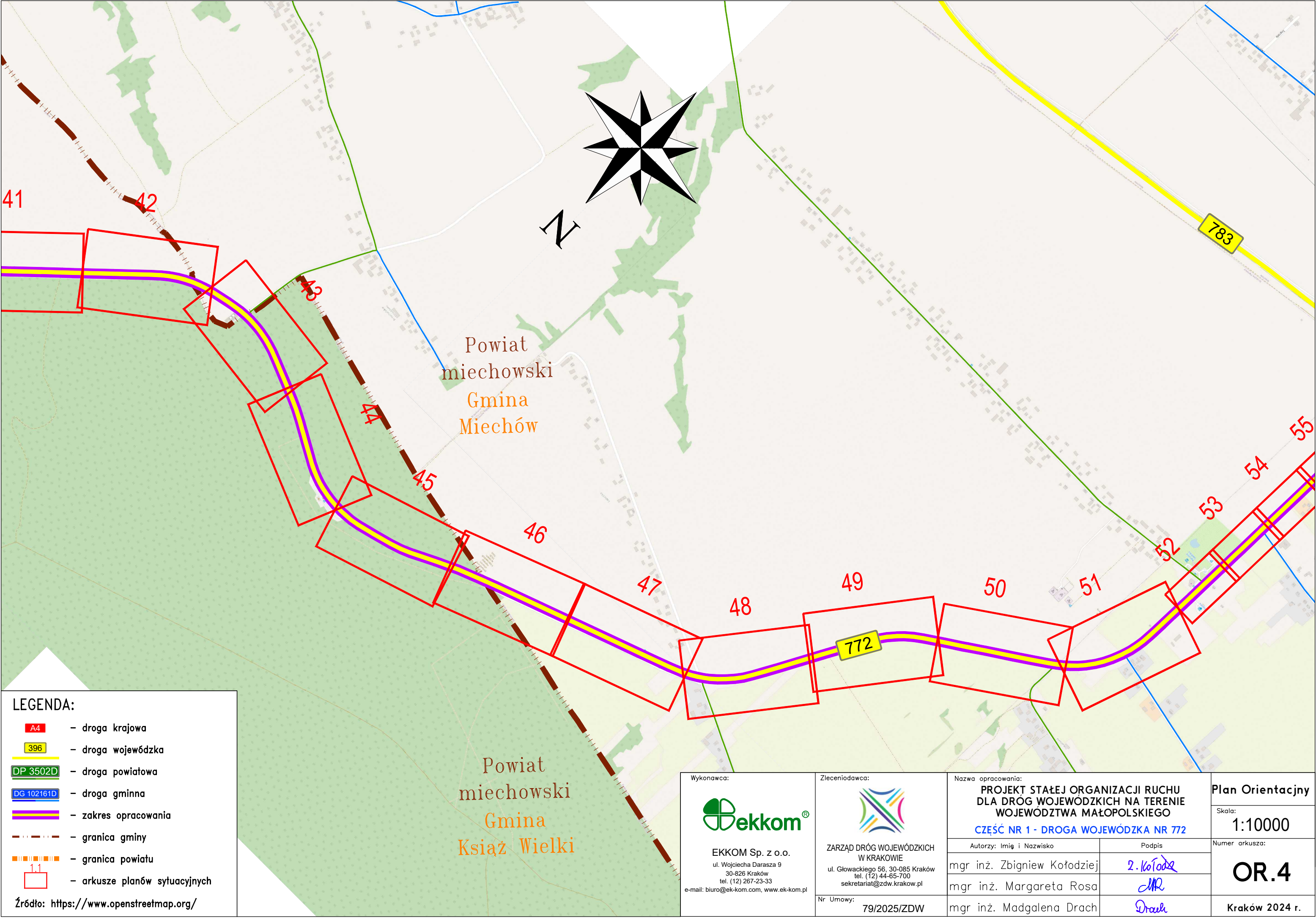
- droga krajowa
- droga wojewódzka
- droga powiatowa
- droga gminna
- zakres opracowania
- granica gminy
- granica powiatu
- arkusze planów sytuacyjnych

Źródło: <https://www.openstreetmap.org/>

| | | | |
|--|--|---|--|
| <div>Wykonawca:</div> <div></div> <div>EKKOM Sp. z o.o. ul. Wojciecha Darasza 9 30-826 Kraków tel. (12) 267-23-33 e-mail: biuro@ek-kom.com, www.ek-kom.pl</div> | <div>Zlecający:</div> <div></div> <div>ZARZĄD DRÓG WOJEWÓDZKICH W KRAKOWIE ul. Głowackiego 56, 30-085 Kraków tel. (12) 44-65-700 sekretariat@zdw.krakow.pl</div> <div>Nr Umowy: 79/2025/ZDW</div> | <div>Nazwa opracowania:</div> <div>PROJEKT STAŁEJ ORGANIZACJI RUCHU DLA DRÓG WOJEWÓDZKICH NA TERENIE WOJEWÓDZTWA MAŁOPOLSKIEGO CZĘŚĆ NR 1 - DROGA WOJEWÓDZKA NR 772</div> | Plan Orientacyjny |
| | | Skala: 1:10000 | |
| | | Autorzy: Imię i Nazwisko | Numer arkusza: |
| | | <div>mgr inż. Zbigniew Kołodziej</div> <div>mgr inż. Margareta Rosa</div> <div>mgr inż. Madgalena Drach</div> | <div>2. Kołodziej</div> <div>MR</div> <div>Drach</div> <div>OR.1</div> <div>Kraków 2024 r.</div> |





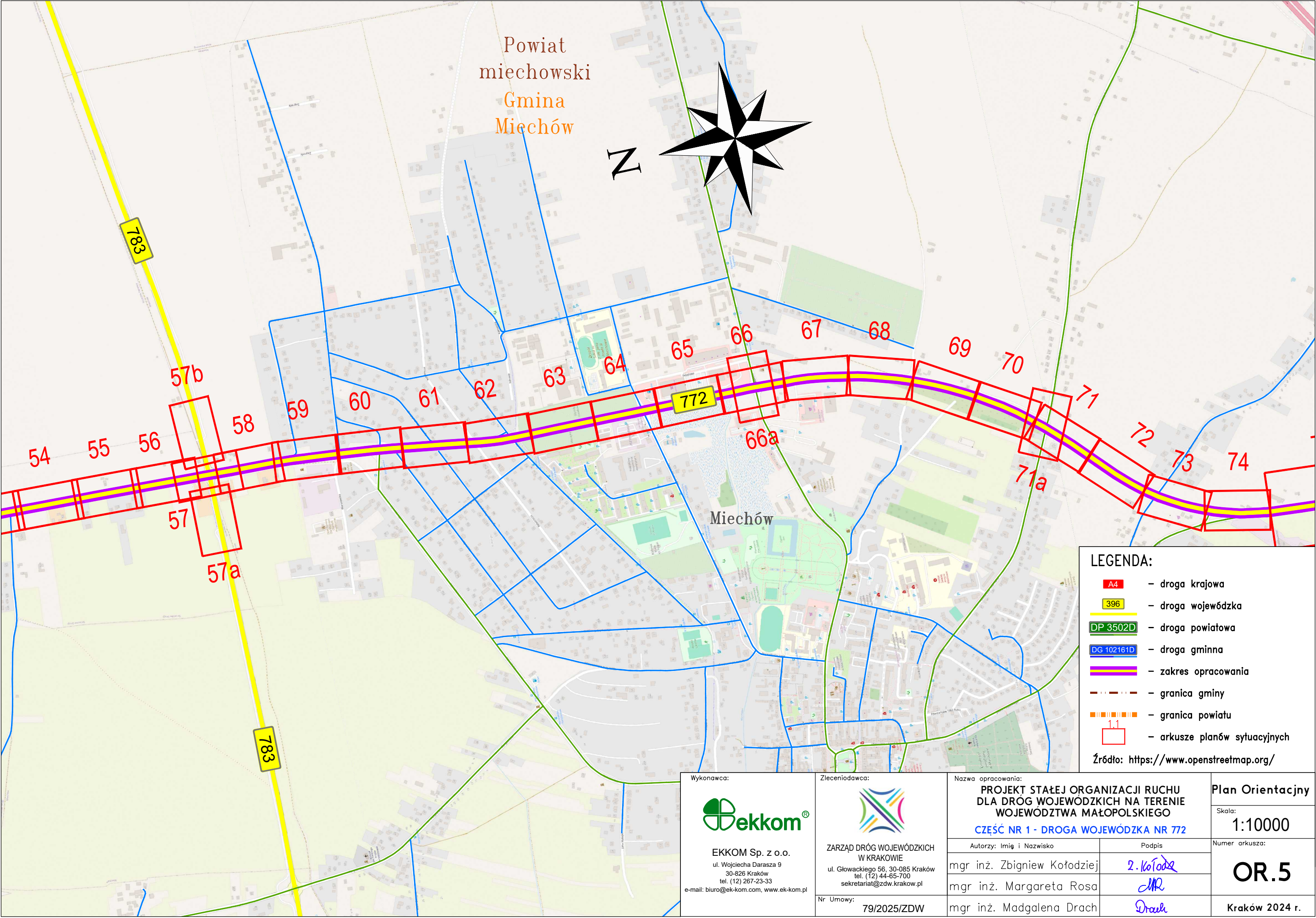


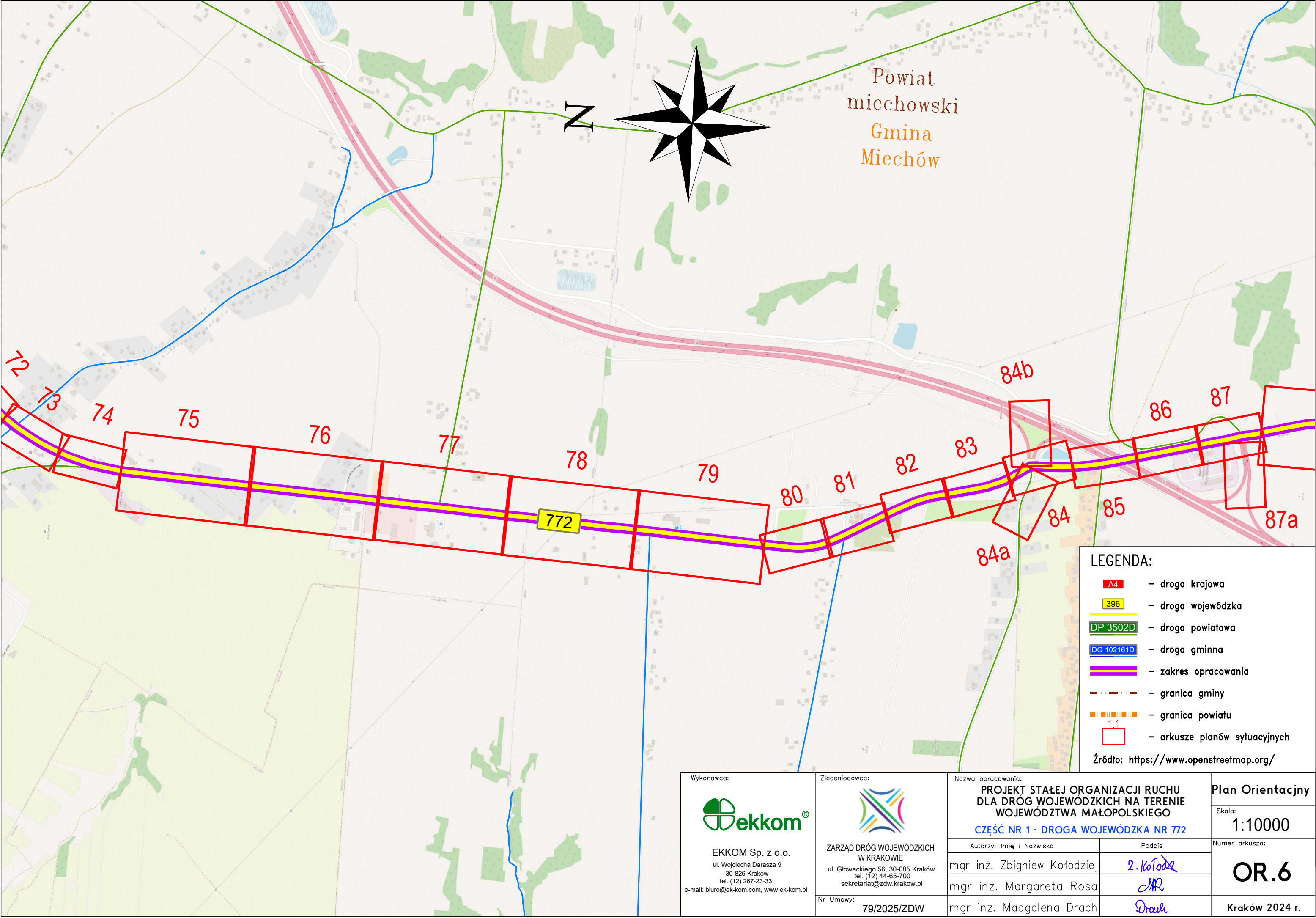
LEGENDA:

- droga krajowa
- droga wojewódzka
- droga powiatowa
- droga gminna
- zakres opracowania
- granica gminy
- granica powiatu
- arkusze planów sytuacyjnych

Źródło: <https://www.openstreetmap.org/>

| | | | |
|--|--|---|-------------------------------|
| <div>Wykonawca:</div> <div></div> <div>EKKOM Sp. z o.o. ul. Wojciecha Darasza 9 30-826 Kraków tel. (12) 267-23-33 e-mail: biuro@ek-kom.com, www.ek-kom.pl</div> | <div>Zlecniodawca:</div> <div></div> <div>ZARZĄD DRÓG WOJEWÓDZKICH W KRAKOWIE ul. Głowackiego 56, 30-085 Kraków tel. (12) 44-65-700 sekretariat@zdw.krakow.pl</div> | <div>Nazwa opracowania:</div> <div>PROJEKT STAŁEJ ORGANIZACJI RUCHU DLA DRÓG WOJEWÓDZKICH NA TERENIE WOJEWÓDZTWA MAŁOPOLSKIEGO CZĘŚĆ NR 1 - DROGA WOJEWÓDZKA NR 772</div> | <div>Plan Orientacyjny</div> |
| | | <div>Skala:</div> <div>1:10000</div> | |
| | | <div>Autorzy: Imię i Nazwisko</div> <div>mgr inż. Zbigniew Kołodziej</div> | <div>Podpis</div> <div></div> |
| | | <div>Nr Umowy:</div> <div>79/2025/ZDW</div> | <div>Podpis</div> <div></div> |



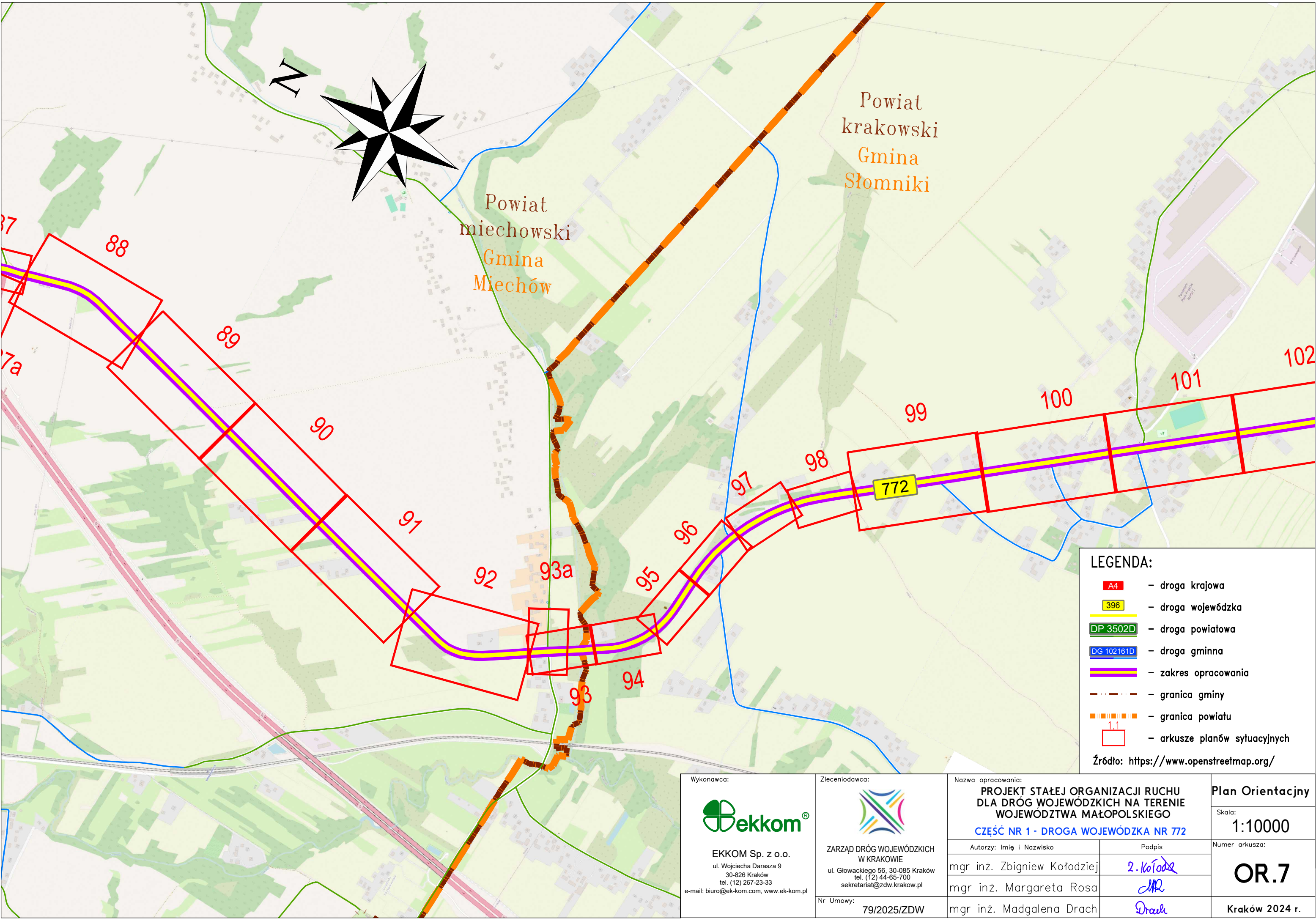


LEGENDA:

- A4 – droga krajowa
- 396 – droga wojewódzka
- DP 3502D – droga powiatowa
- DG 102161D – droga gminna
- zakres opracowania
- granica gminy
- granica powiatu
- 1.1 – arkusze planów sytuacyjnych

Źródło: <https://www.openstreetmap.org/>



| | | | | | |
|---|---|---|--|---|---|
| <div>Wykonawca:</div> <div></div> <div>EKKOM Sp. z o.o. ul. Wojciecha Darasza 9 30-826 Kraków tel. (12) 267-23-33 e-mail: biuro@ek-kom.com, www.ek-kom.pl</div> | <div>Zlecaniodawca:</div> <div></div> <div>ZARZĄD DRÓG WOJEWÓDZKICH W KRAKOWIE ul. Głowackiego 56, 30-085 Kraków tel. (12) 44-65-700 sekretariat@zdw.krakow.pl</div> <div>Nr Umowy: 79/2025/ZDW</div> | <div>Nazwa opracowania:</div> <div>PROJEKT STAŁEJ ORGANIZACJI RUCHU DLA DRÓG WOJEWÓDZKICH NA TERENIE WOJEWÓDZTWA MAŁOPOLSKIEGO CZĘŚĆ NR 1 - DROGA WOJEWÓDZKA NR 772</div> | | <div>Plan Orientacyjny</div> | |
| | | <div>Autorzy: Imię i Nazwisko</div> <div>mgr inż. Zbigniew Kołodziej</div> | | <div>Podpis</div> <div>2. Kołodziej</div> | <div>Skala:</div> <div>1:10000</div> |
| | | <div>mgr inż. Margareta Rosa</div> | | <div>MR</div> | <div>Numer arkusza:</div> <div>OR.6</div> |
| | | <div>mgr inż. Madgalena Drach</div> | | <div>Drach</div> | |
| | | | | | |

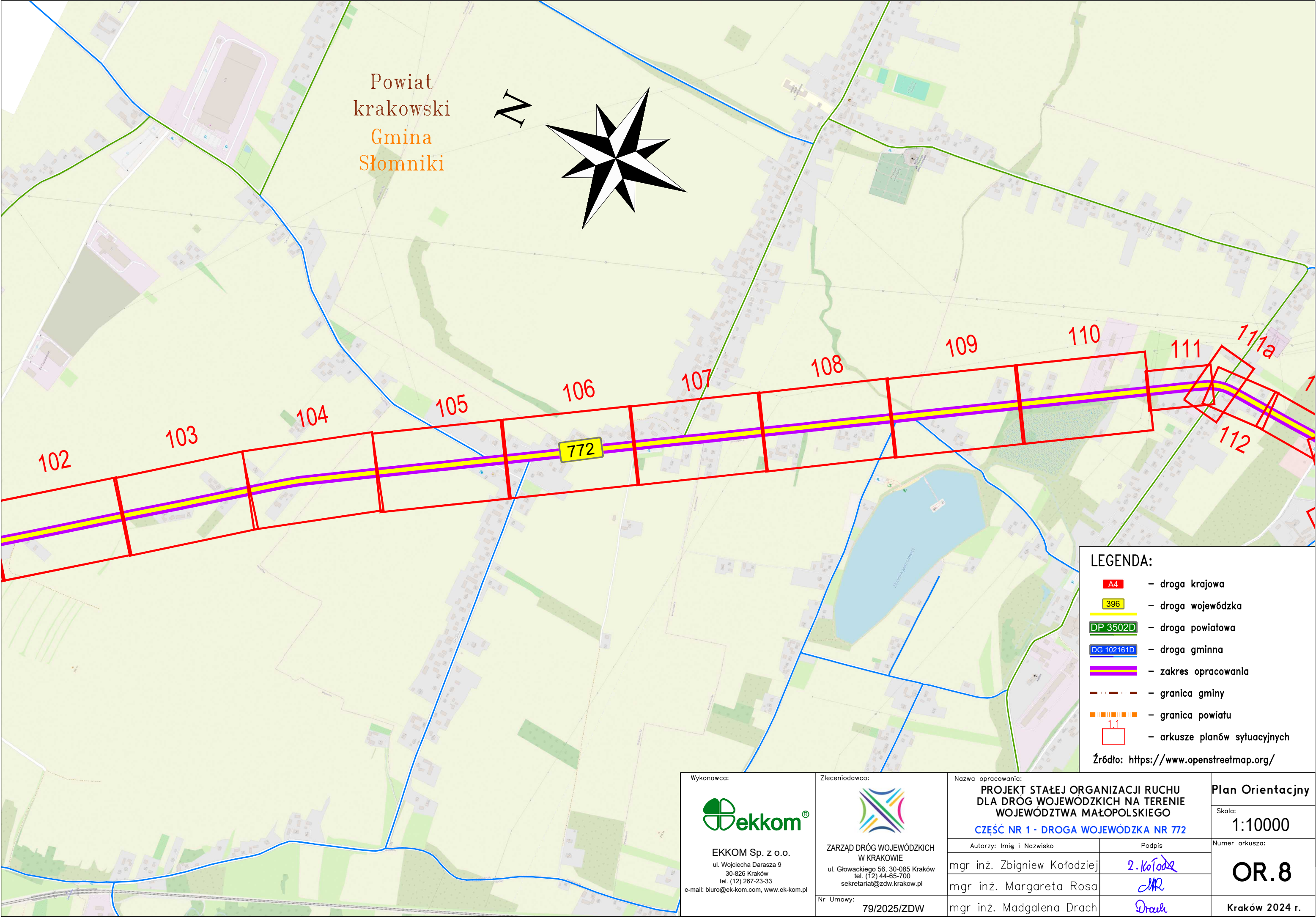




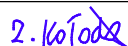

LEGENDA:

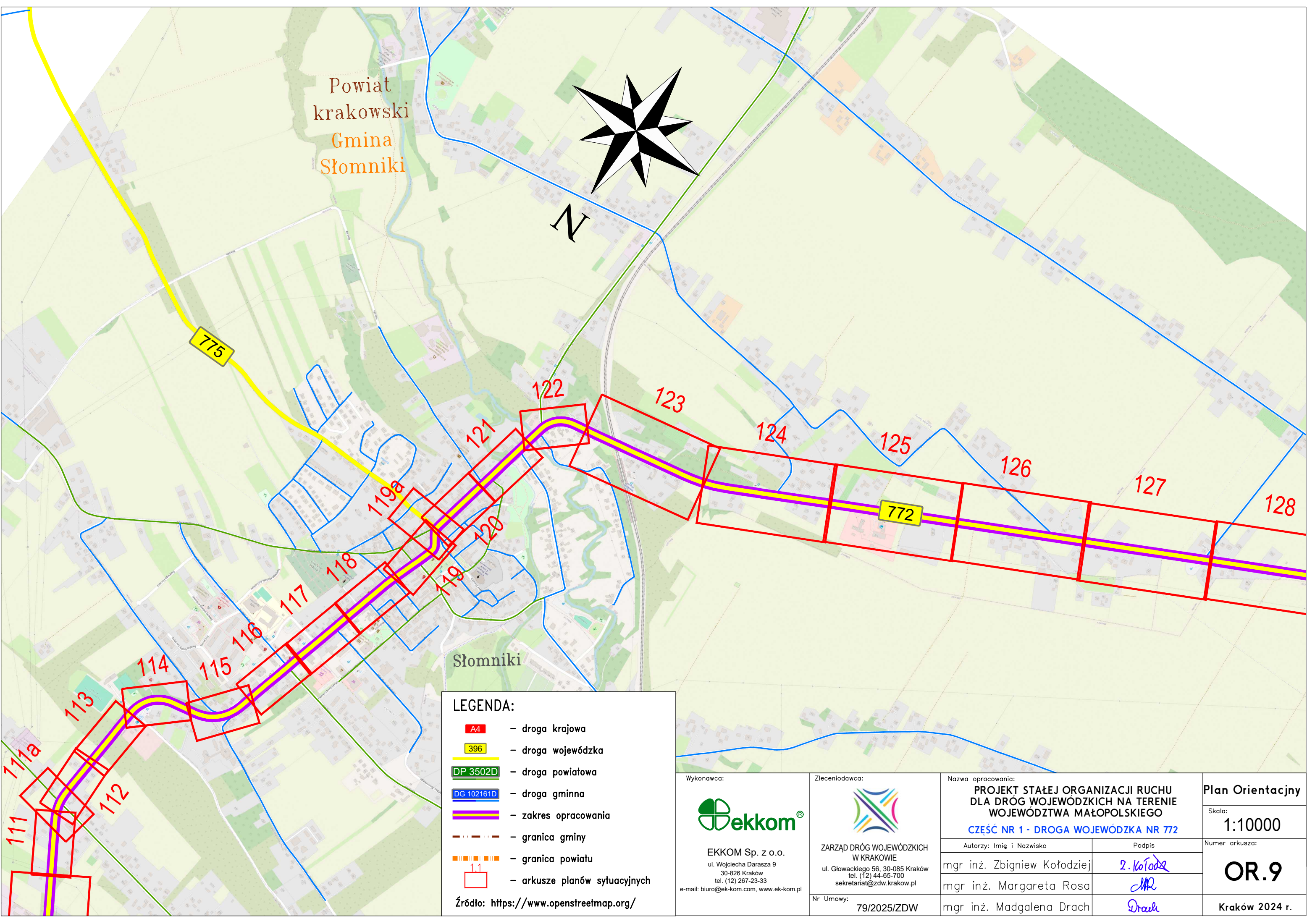
- A4 – droga krajowa
- 396 – droga wojewódzka
- DP 3502D – droga powiatowa
- DG 102161D – droga gminna
- zakres opracowania
- granica gminy
- granica powiatu
- 1.1 – arkusze planów sytuacyjnych

Źródło: <https://www.openstreetmap.org/>

| | | | |
|---|---|---|---|
| <div>Wykonawca:</div> <div></div> <div>EKKOM Sp. z o.o. ul. Wojciecha Darasza 9 30-826 Kraków tel. (12) 267-23-33 e-mail: biuro@ek-kom.com, www.ek-kom.pl</div> | <div>Zleceńodawca:</div> <div></div> <div>ZARZĄD DRÓG WOJEWÓDZKICH W KRAKOWIE ul. Głowackiego 56, 30-085 Kraków tel. (12) 44-65-700 sekretariat@zdw.krakow.pl</div> | <div>Nazwa opracowania:</div> <div>PROJEKT STAŁEJ ORGANIZACJI RUCHU DLA DRÓG WOJEWÓDZKICH NA TERENIE WOJEWÓDZTWA MAŁOPOLSKIEGO CZĘŚĆ NR 1 - DROGA WOJEWÓDZKA NR 772</div> | <div>Plan Orientacyjny</div> |
| | | Skala: 1:10000 | |
| | | Autorzy: Imię i Nazwisko | Numer arkusza: |
| | | <div>mgr inż. Zbigniew Kołodziej</div> <div>mgr inż. Margareta Rosa</div> <div>mgr inż. Madgalena Drach</div> | <div><i>2. Kołodziej</i></div> <div><i>MR</i></div> <div><i>Drach</i></div> |



| | | | | | | |
|---|--|---|--|--|--|---|
| <div>Wykonawca:</div> <div></div> <div>EKKOM Sp. z o.o. ul. Wojciecha Darasza 9 30-826 Kraków tel. (12) 267-23-33 e-mail: biuro@ek-kom.com, www.ek-kom.pl</div> | <div>Zleciłodawca:</div> <div></div> <div>ZARZĄD DRÓG WOJEWÓDZKICH W KRAKOWIE ul. Głowackiego 56, 30-085 Kraków tel. (12) 44-65-700 sekretariat@zdw.krakow.pl</div> <div>Nr Umowy: 79/2025/ZDW</div> | <div>Nazwa opracowania:</div> <div>PROJEKT STAŁEJ ORGANIZACJI RUCHU DLA DRÓG WOJEWÓDZKICH NA TERENIE WOJEWÓDZTWA MAŁOPOLSKIEGO CZĘŚĆ NR 1 - DROGA WOJEWÓDZKA NR 772</div> | | <div>Plan Orientacyjny</div> | | |
| | | | | <div>Skala:</div> <div>1:10000</div> | | |
| | | <div>Autorzy: Imię i Nazwisko</div> <div>mgr inż. Zbigniew Kołodziej</div> | | <div>Podpis</div> <div></div> | | <div>Numer arkusza:</div> <div>OR.8</div> |
| | | <div>mgr inż. Margareta Rosa</div> | | <div></div> | | |
| | | <div>mgr inż. Madgalena Drach</div> | | <div></div> | | |
| | | | | <div>Kraków 2024 r.</div> | | |





Powiat
krakowski
Gmina
Słomniki

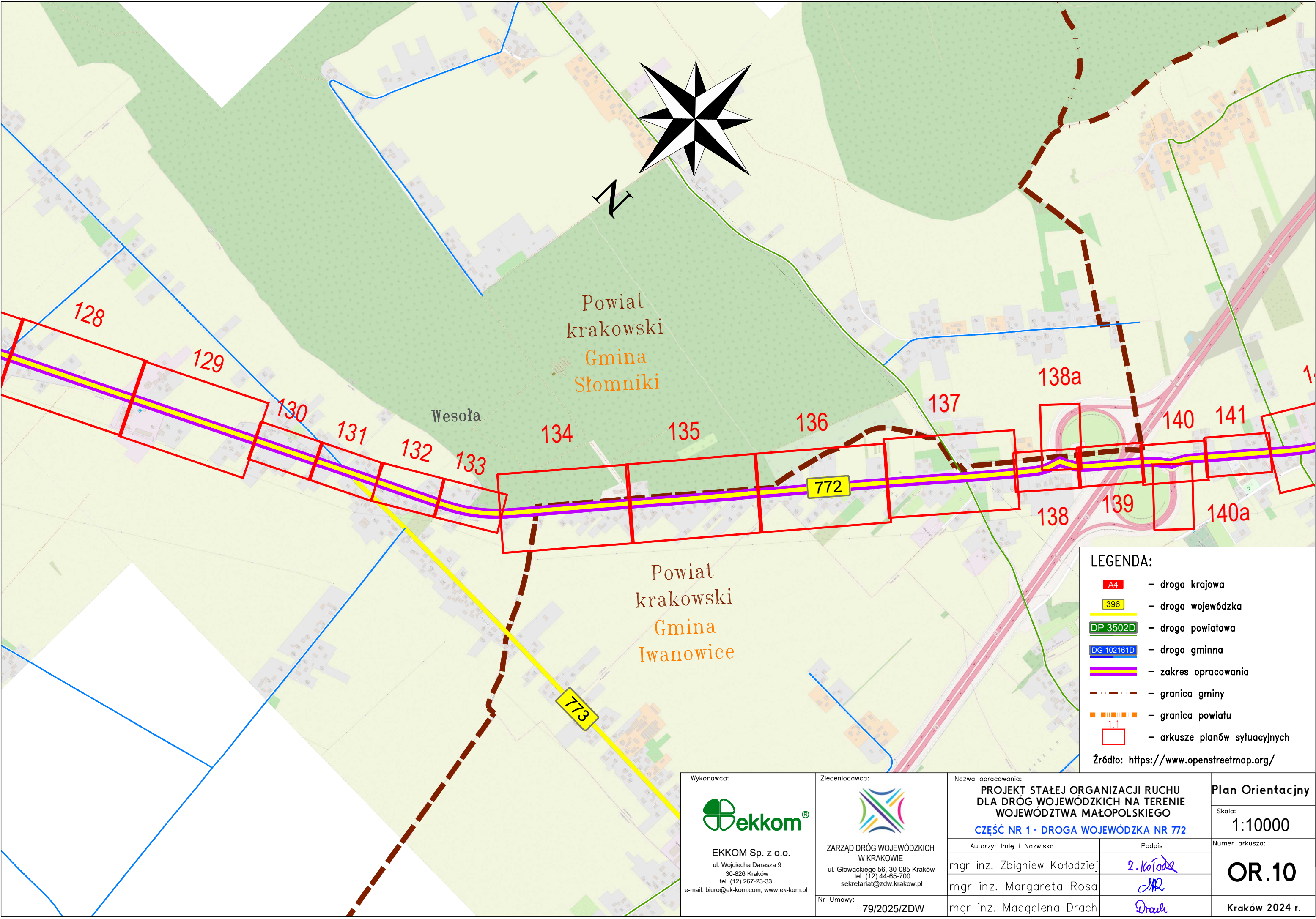


LEGENDA:

- droga krajowa
- droga wojewódzka
- droga powiatowa
- droga gminna
- zakres opracowania
- granica gminy
- granica powiatu
- arkusze planów sytuacyjnych

Źródło: <https://www.openstreetmap.org/>



| | | | | |
|---|--|---|---------------------------|---|
| <div>Wykonawca:</div> <div></div> <div>EKKOM Sp. z o.o. ul. Wojciecha Darasza 9 30-826 Kraków tel. (12) 267-23-33 e-mail: biuro@ek-kom.com, www.ek-kom.pl</div> | <div>Zlecniodawca:</div> <div></div> <div>ZARZĄD DRÓG WOJEWÓDZKICH W KRAKOWIE ul. Głowackiego 56, 30-085 Kraków tel. (12) 44-65-700 sekretariat@zdw.krakow.pl</div> <div>Nr Umowy: 79/2025/ZDW</div> | <div>Nazwa opracowania:</div> <div>PROJEKT STAŁEJ ORGANIZACJI RUCHU DLA DRÓG WOJEWÓDZKICH NA TERENIE WOJEWÓDZTWA MAŁOPOLSKIEGO CZĘŚĆ NR 1 - DROGA WOJEWÓDZKA NR 772</div> | | <div>Plan Orientacyjny</div> |
| | | <div>Autorzy: Imię i Nazwisko</div> <div>mgr inż. Zbigniew Kołodziej</div> | | <div>Skala:</div> <div>1:10000</div> |
| | | <div>Podpis</div> <div>2. Kołodziej</div> | | <div>Numer arkusza:</div> <div>OR.9</div> |
| | | <div>mgr inż. Margareta Rosa</div> <div>MR</div> | | |
| | | <div>mgr inż. Madgalena Drach</div> <div>Drach</div> | <div>Kraków 2024 r.</div> | |

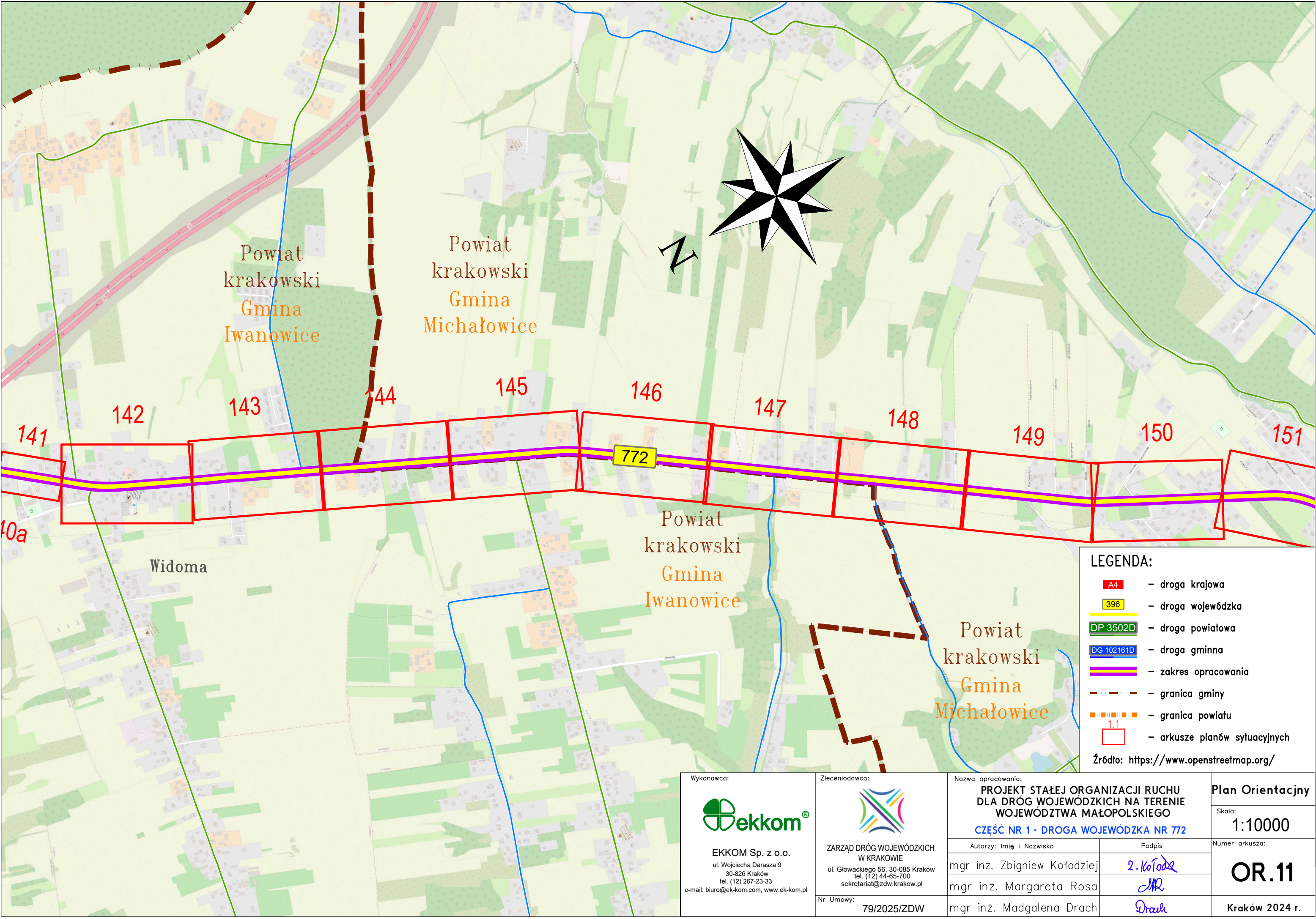


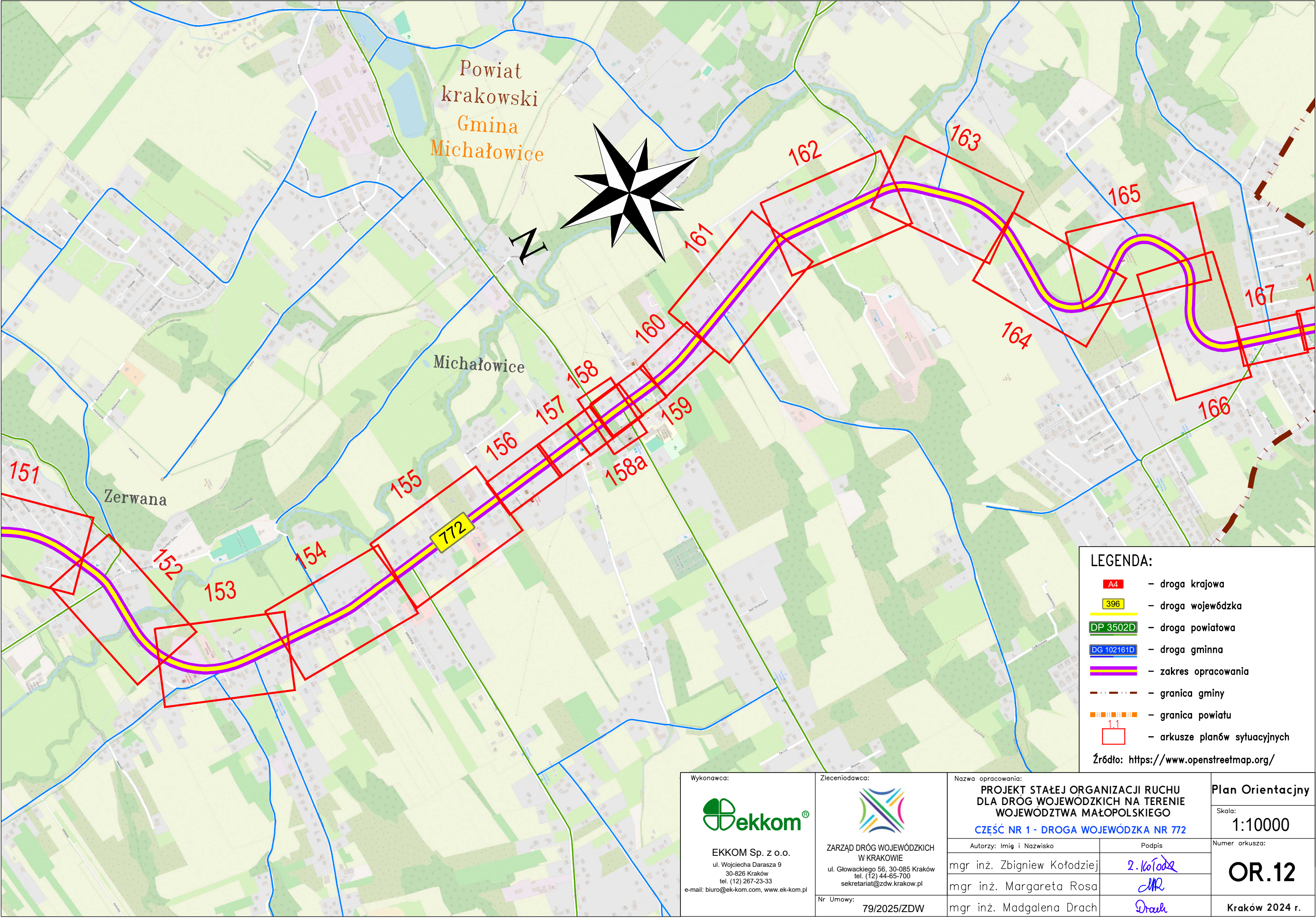
LEGENDA:

- A4** – droga krajowa
- 396** – droga wojewódzka
- DP 3502D** – droga powiatowa
- DG 102161D** – droga gminna
- [Yellow/Purple line]** – zakres opracowania
- [Dashed brown line]** – granica gminy
- [Dashed orange line]** – granica powiatu
- 1.1** – arkusze planów sytuacyjnych

Źródło: <https://www.openstreetmap.org/>

| | | | | | |
|---|---|--|--|--|--|
| <div>Wykonawca:</div> <div></div> <div>EKKOM Sp. z o.o.</div> <div>ul. Wojciecha Darasza 9</div> <div>30-826 Kraków</div> <div>tel. (12) 267-23-33</div> <div>e-mail: biuro@ek-kom.com, www.ek-kom.pl</div> | <div>Zleconiodawca:</div> <div></div> <div>ZARZĄD DRÓG WOJEWÓDZKICH W KRAKOWIE</div> <div>ul. Głowackiego 56, 30-085 Kraków</div> <div>tel. (12) 44-65-700</div> <div>sekretariat@zdw.krakow.pl</div> | <div>Nazwa opracowania:</div> <div>PROJEKT STAŁEJ ORGANIZACJI RUCHU DLA DRÓG WOJEWÓDZKICH NA TERENIE WOJEWÓDZTWA MAŁOPOLSKIEGO</div> <div>CZĘŚĆ NR 1 - DROGA WOJEWÓDZKA NR 772</div> | | <div>Plan Orientacyjny</div> | |
| | | <div>Autorzy: Imię i Nazwisko</div> <div>mgr inż. Zbigniew Kołodziej</div> | | <div>Skala:</div> <div>1:10000</div> | |
| | | <div>mgr inż. Margareta Rosa</div> | | <div>Numer arkusza:</div> <div>OR.10</div> | |
| | | <div>Nr Umowy:</div> <div>79/2025/ZDW</div> | | <div>mgr inż. Madgalena Drach</div> | |
| | | | | <div>Kraków 2024 r.</div> | |



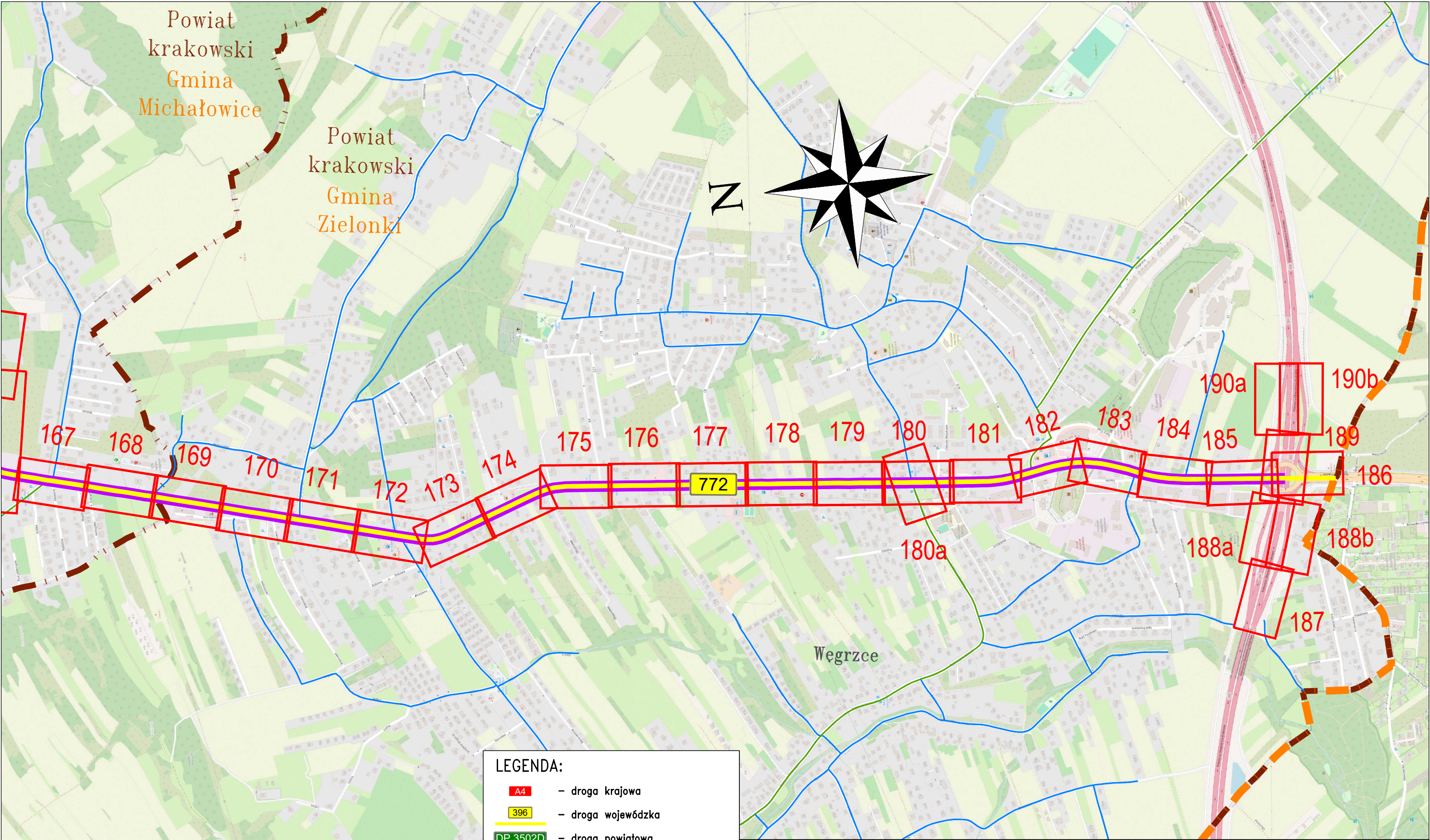


LEGENDA:

- A4 – droga krajowa
- 396 – droga wojewódzka
- DP 3502D – droga powiatowa
- DG 102161D – droga gminna
- zakres opracowania
- granica gminy
- granica powiatu
- 1.1 – arkusze planów sytuacyjnych

Źródło: <https://www.openstreetmap.org/>






| | | | | | |
|---|---|--|--|--|--|
| <div>Wykonawca:</div> <div></div> <div>EKKOM Sp. z o.o. ul. Wojciecha Darasza 9 30-826 Kraków tel. (12) 267-23-33 e-mail: biuro@ek-kom.com, www.ek-kom.pl</div> | <div>Zleceniodawca:</div> <div></div> <div>ZARZĄD DRÓG WOJEWÓDZKICH W KRAKOWIE ul. Głowackiego 56, 30-085 Kraków tel. (12) 44-65-700 sekretariat@zdw.krakow.pl</div> <div>Nr Umowy: 79/2025/ZDW</div> | <div>Nazwa opracowania:</div> <div>PROJEKT STAŁEJ ORGANIZACJI RUCHU DLA DRÓG WOJEWÓDZKICH NA TERENIE WOJEWÓDZTWA MAŁOPOLSKIEGO CZĘŚĆ NR 1 - DROGA WOJEWÓDZKA NR 772</div> | | Plan Orientacyjny | |
| | | | | Skala: 1:10000 | OR.12 |
| | | | | Numer arkusza: | |
| | | | | Autorzy: Imię i Nazwisko mgr inż. Zbigniew Kołodziej mgr inż. Margareta Rosa mgr inż. Madgalena Drach | Podpis <i>Z. Kołodziej</i> <i>MR</i> <i>Drach</i> |



LEGENDA:

- A4 – droga krajowa
- 396 – droga wojewódzka
- DP 3502D – droga powiatowa
- DG 102161D – droga gminna
- zakres opracowania
- granica gminy
- granica powiatu
- 1.1 – arkusze planów sytuacyjnych

Źródło: <https://www.openstreetmap.org/>

| | | | | |
|--|---|--|---|-------------------|
| <div>Wykonawca:</div> <div></div> <div>EKKOM Sp. z o.o.</div> <div>ul. Wojciecha Darsza 9</div> <div>30-826 Kraków</div> <div>tel. (12) 267-23-33</div> <div>e-mail: biuro@ek-kom.com, www.ek-kom.pl</div> | <div>Zleceniodawca:</div> <div></div> <div>ZARZĄD DRÓG WOJEWÓDZKICH W KRAKOWIE</div> <div>ul. Głowackiego 56, 30-085 Kraków</div> <div>tel. (12) 44-65-700</div> <div>sekretariat@zdw.krakow.pl</div> | <div>Nazwa opracowania:</div> <div>PROJEKT STAŁEJ ORGANIZACJI RUCHU DLA DRÓG WOJEWÓDZKICH NA TERENIE WOJEWÓDZTWA MAŁOPOLSKIEGO</div> <div>CZĘŚĆ NR 1 - DROGA WOJEWÓDZKA NR 772</div> | | Plan Orientacyjny |
| | | | | Skala: 1:10000 |
| | | Autorzy: Imię i Nazwisko | Podpis | Numer arkusza: |
| | | mgr inż. Zbigniew Kołodziej |  | OR.13 |
| | | mgr inż. Margareta Rosa |  | |
| Nr Umowy: 79/2025/ZDW | mgr inż. Madgalena Drach |  | Kraków 2024 r. | |